

# LIA - Sensor inductivo cilíndrico analógico

**LIA-IA1204E-C2**
**Salida de corriente**


- Señal analógica lineal y precisa
- Montaje cilíndrico roscado M12x1 de fácil instalación
- Carcasa de bronce niquelado
- Medición de distancia sin contacto
- Protección IP67
- LED indicador
- Salida de corriente

Características		Datos de Salida	
Tipo de montaje	No enrasado	Salida analógica	Corriente
Alcance nominal (Sn)	4 mm	Tipo de salida	4 a 20 mA
Alcance de trabajo (St)	0.8...4 mm	LED indicador	Si (Amarillo)
Histéresis	---	Frecuencia de conmutación	100 Hz
Repetibilidad	≤ ±3%		
Error de la linealidad	≤ ±5%		

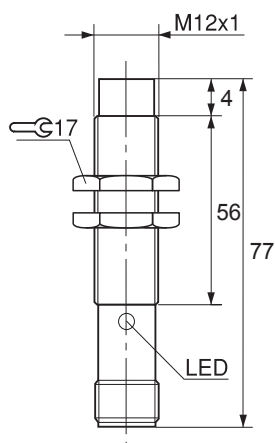
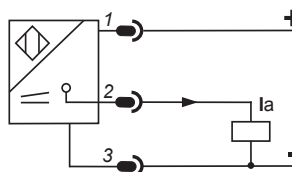
  

Datos mecánicos		Datos eléctricos	
Gabinete	Cilindrico con rosca	Rango de tensión	15 a 30 VDC
Dimensiones	M12x1 / L = 77mm	Consumo en vacío	<20 mA
Material de la carcasa	Bronce niquelado	Rigidez dieléctrica	1000V/AC 50/60Hz 60s
Material de la superficie activa	PBTP	Resistencia de aislamiento	≥50MΩ(500VDC)
Tipo de conexión	Conector M12	Protección c/cortocircuito	Si
Cable	Según conector	Protec. inversión polaridad	Si
Longitud del cable	Según conector		
Resistencia a las vibraciones	10 a 50Hz (1.5mm)		
Peso	24 gramos		

Datos ambientales	
Temperatura de trabajo	-25 a 70°
Humedad ambiente	35...95% RH
Grado de protección	IP67

Dimensiones	Diagrama de conexión
-------------	----------------------


**SALIDA DE CORRIENTE**

**VISTA DEL CONECTOR LADO SENSOR**
